

Renvooi bouwkundig

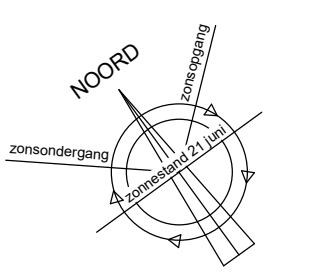
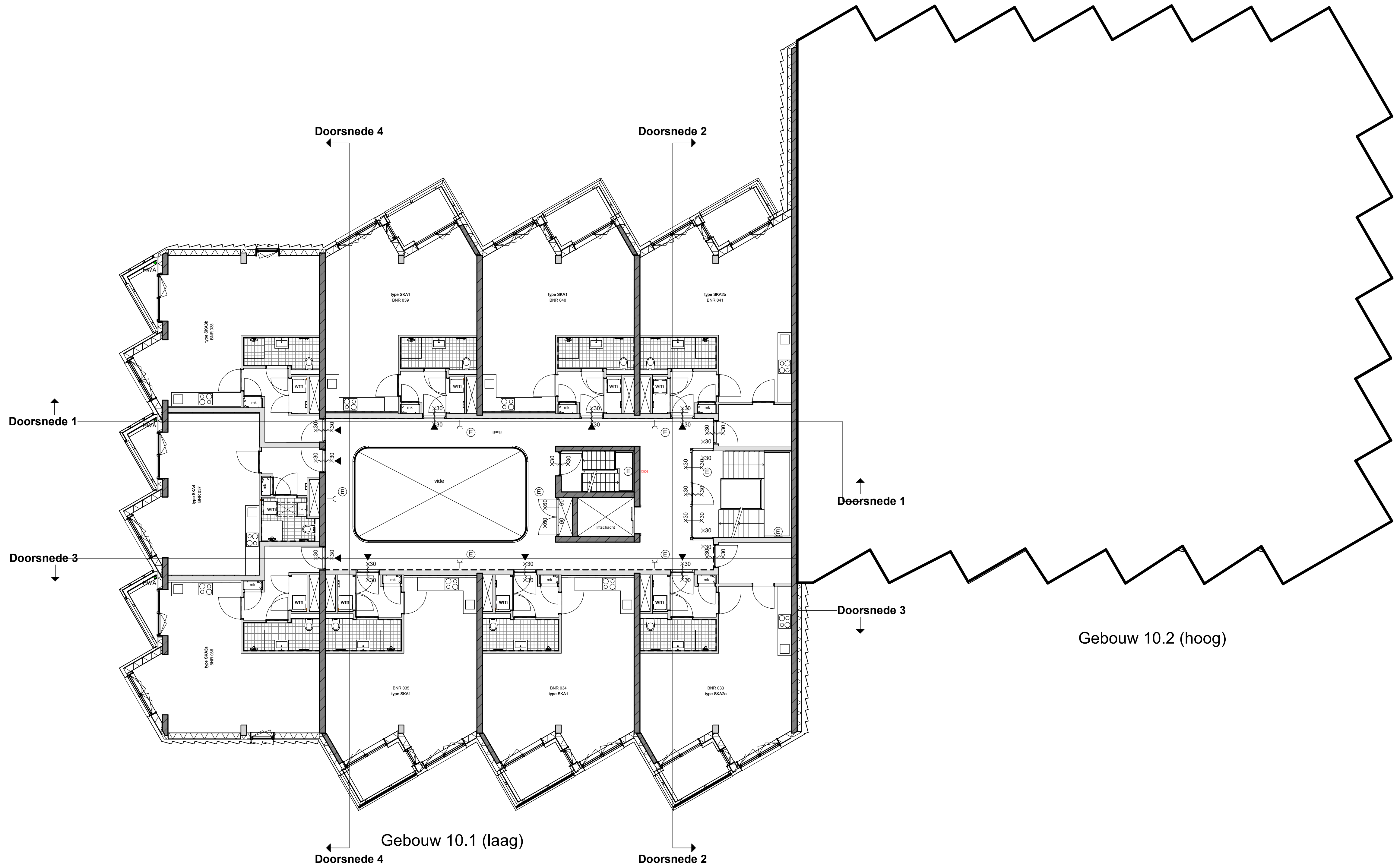
| | |
|--|-------------------------------|
| | minerale wol isolatie |
| | in het werk gestort beton |
| | cellenbeton |
| | metaalstud / houtskeletbouw |
| | wandtegels |
| | voertegels |
| | 30 Minuten WBDBO zelfsluitend |
| | 60 Minuten WBDBO zelfsluitend |
| | zelfsluitend |
| | entree |
| | meterkast |
| | HWA |
| | hemelwaterafvoer |
| | krulpkruik |
| | opstelplaats wasmachine |
| | droge buisleiding |

Renvooi installaties

| | |
|--|---|
| | plafondlichtpunt |
| | armatuur, wandlamp |
| | Perlex koken 2x230V 19mm |
| | loze leiding |
| | enkeelpolige schakelaar |
| | serieschakelaar (2-waak, in 1 inbouwdoos) |
| | wisselschakelaar (hotelschakelaar) |
| | enkele wandcontactdoos |
| | enkele wandcontactdoos e-rad |
| | enkele wandcontactdoos afzuigkap |
| | enkele wandcontactdoos vaatwasser |
| | enkele wandcontactdoos koelkast |
| | enkele wandcontactdoos oven |
| | dubbele wandcontactdoos |
| | dubbele wandcontactdoos 3-w. vloerverw. verdeiler |
| | dubbele wandcontactdoos (half opbouw) |
| | enkele wandcontactdoos wasmachine |
| | enkele wandcontactdoos droger |
| | aansluitpunt wandlichtpunt |
| | bedrade leiding CO2 |
| | groepenkast |
| | videfoon/ intercom |
| | bedrukker |
| | thermostaat |
| | aarding |
| | rookmelder |

Renvooi verlichting

| | |
|--|---|
| | LED downlighter inbouw |
| | LED down- & uplighter wandopbouw (buiten) |
| | LED downlighter inbouw (buiten) |
| | LED balk opbouw |
| | LED balk opbouw |
| | LED plafondarmatuur opbouw |
| | LED wandarmatuur opbouw |
| | LED plafondarmatuur opbouw |



Project
Wisselspoor Utrecht
 Utrecht
 Onderdeel
 veld 10
vierde verdieping

Tekeningnummer
VK(100)104
 Datum 10-07-2024 Schaal 1:50 Formaat A1
 Fase Verkoop Status Definitief

Architect
 Arons & Gelauff Architecten
 Aanspreekpunt
 Van Wijnen

Deze overzichtstekening is alleen bedoeld om een indruk te geven van de algemene ruimtes en de ligging van de appartementen. Voor de gegevens van het appartement verwijzen wij u naar de plattegrond tekening van het betreffende woningtype en bouwnummer. In de tekening aangegeven maten zijn circa maten. De werkelijke maatvoering volgt uit de metingen in het werk en kunnen afwijken. Maatvoering is niet geschikt voor opdrachten aan derden.